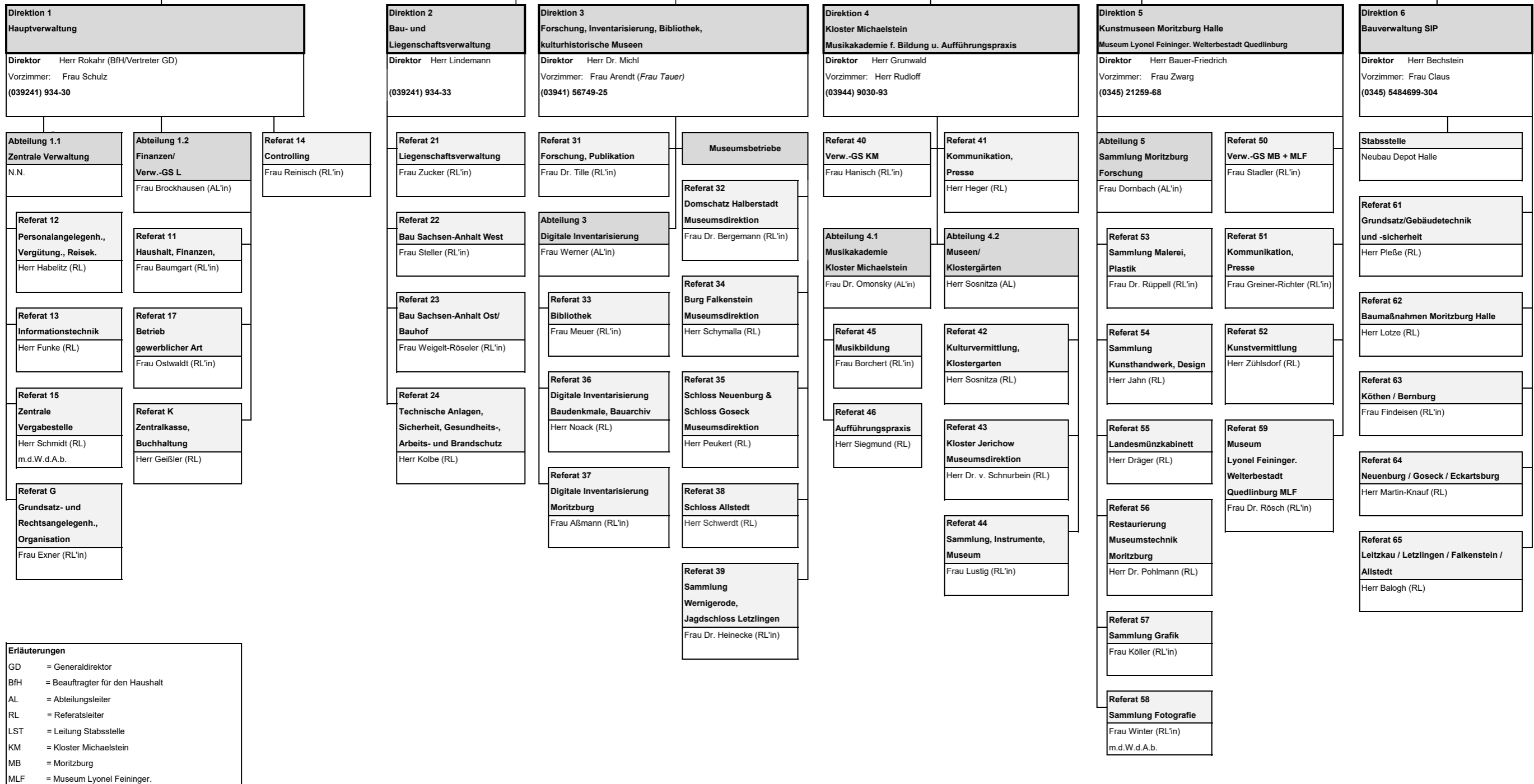
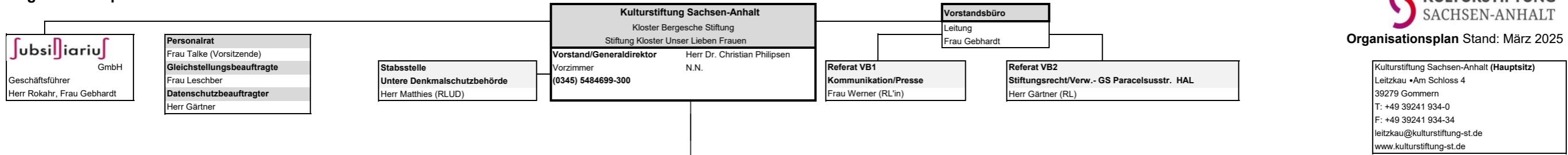


Organisationsplan KST - März 2025



Organisationsplan Stand: März 2025



Erläuterungen	
GD	= Generaldirektor
BfH	= Beauftragter für den Haushalt
AL	= Abteilungsleiter
RL	= Referatsleiter
LST	= Leitung Stabsstelle
KM	= Kloster Michaelstein
MB	= Moritzburg
MLF	= Museum Lyonel Feininger.